



la SOURIS

La souris est un agréable animal de compagnie car elle est joueuse et très vive. Elle demande peu d'entretien, est très sociable, et convient bien aux jeunes enfants.

Les caractéristiques des souris

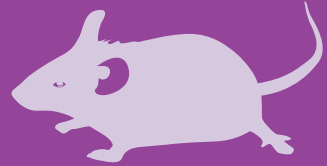
- La souris fait partie de la famille des muridés. C'est le petit rongeur par excellence. La souris domestique "Mus Musculus" est vendue le plus souvent sous l'appellation de "souris blanche".
- La souris est un animal très sociable qui vous surprendra par son énergie débordante. Elle convient parfaitement à ceux qui veulent avoir un premier animal car elle demande peu de place et de nourriture. Les souris cohabitent très bien ensemble.

- **Longévité** : 2 à 3 ans.
- **Reproduction** : gestation 19 à 21 jours.
- **Sevrage** : 3-4 semaines.

• Son trousseau

HABITAT

- 1 - Sa cage : longueur 40 x largeur 20 x hauteur 20 cm avec barreaux rapprochés.
- 2 - Un biberon à eau.
- 3 - Une mangeoire.
- 4 - Du foin.
- 5 - Un bloc de sel "spécial rongeurs".
- 6 - Des roues, échelles, tuyaux pour jouer.



ALIMENTATION

- 7 - Des granulés complets pour souris.
- 8 - Des vitamines et oligo-éléments (une fois par semaine).

HYGIÈNE/SOINS

- 9 - De la litière (copeaux de bois ou litière végétale). Une hygiène rigoureuse est importante, l'urine des souris est très malodorante.
- 10 - Un spray désinfectant pour la cage.

TRANSPORT

- 11 - Une cage de transport.

LIVRES

- 12 - Un ouvrage de référence pour bien comprendre votre compagnon.

fiche n°1

Les rongeurs

fiche n°2

Le lapin nain

fiche n°3

Le cochon d'inde

fiche n°4

Le hamster

fiche n°5

La gerbille

fiche n°6

Le chinchilla

fiche n°7

Le furet

fiche n°8

La souris

fiche n°9

Le rat



• Les bons gestes

- Installez la cage dans une pièce chauffée entre 15 et 18°C, de préférence loin des autres animaux domestiques et à l'abri des courants d'air. Evitez de laisser sortir votre souris de sa cage. Même sous surveillance, les risques sont trop importants : la souris peut se cacher dans des endroits très difficiles d'accès, elle peut se blesser...

- Seule, la souris a besoin de beaucoup de divertissements dans sa cage.

C'est pourquoi tous les objets que vous y placerez lui permettront de s'amuser.

- Manipulez-la avec beaucoup de précaution et un court instant : à la base de la queue (c'est-à-dire près du corps) tout en la soutenant de l'autre main pour ne pas la laisser pendre dans le vide.

• Signe particulier : une santé un peu fragile

Du fait qu'elle soit depuis longtemps un animal d'élevage et de laboratoire, la souris tombe plus souvent malade que ses ancêtres.

Les problèmes de dents apparaissent surtout lorsque la souris n'utilise pas assez celles qui lui servent à ronger et qui ne cessent de pousser. Mettez-lui alors plus de bois à ronger ou de sel.

• Questions fréquentes

› Puis-je donner des fruits ou des légumes frais à ma souris ?

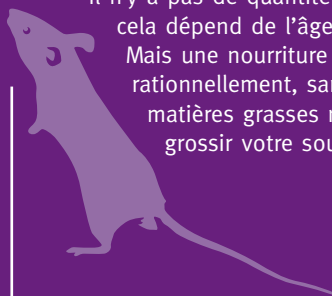
Oui. Vous pouvez lui donner des fruits et des légumes en petites quantités riches en eau tels que les endives, les concombres, les carottes, les pommes, les poires dures et divers fruits rouges. Cependant, enlever les restes qu'elle n'a pas consommés pour qu'elle ne mange pas des aliments périmés.

› Si ma souris s'évade, comment je peux la récupérer ?

Si vous savez dans quelle pièce elle se trouve, placez alors deux à trois rouleaux de cartons vides avec dedans un peu de nourriture. Quelque temps après, la souris pénétrera dans le rouleau et s'attaquera à la nourriture.

› Quelle est la quantité de nourriture idéale pour une souris ?

Il n'y a pas de quantité "idéale" car cela dépend de l'âge de la souris. Mais une nourriture composée rationnellement, sans trop de matières grasses ne fera guère grossir votre souris.



Nos conseillers Animalis sont là pour vous guider. N'hésitez pas à les consulter !