

ALIMENTATION

- Veillez à ce que votre oiseau ait eau et nourriture en accès libre.

HYGIÈNE/SOINS

- Renouvelez l'eau de la baignoire tous les jours.
- Changez le sable du fond de cage régulièrement.
- Nettoyez les barreaux, perchoirs et accessoires 2 à 3 fois par semaine à l'aide d'un antiseptique.

COMPORTEMENT

- Ne laissez jamais un inséparable seul. Très sociable, il a horreur de la solitude et survit très difficilement à la solitude imposée. L'idéal est de les élever en couple. Si cela n'est pas possible, faites en sorte de les élever par paire (deux femelles ou deux mâles).
- Évitez de faire cohabiter différentes espèces d'inséparables, ils ne le feraient pas dans leur milieu naturel, ils pourraient se battre et les conséquences pourraient être dramatiques.
- Vous pourrez éventuellement tenter d'apprendre quelques mots à votre oiseau mais uniquement s'il fait partie des inséparables élevés main (nourris et manipulés par l'homme dès leur plus jeune âge).

• Signe particulier

Bien que robustes et rarement malades si les bons soins leur sont prodigués, ces oiseaux sont très sensibles au froid. Si vous optez pour l'élevage en volière extérieure, prévoyez un abri chauffé pour l'hiver. Sans cet abri, votre oiseau risque de souffrir d'engelures des doigts.

• Questions fréquentes**› Comment puis-je élever mes inséparables en colonie ?**

Prenez soin d'installer de nombreux perchoirs (autant qu'il y a d'oiseaux), tous à la même hauteur et surtout d'introduire tous les oiseaux en même temps.

Dans le cas contraire, l'oiseau qui arrivera en dernier sera considéré comme un intrus et mis de côté voire attaqué par ses congénères.

› Comment puis-je empêcher mon inséparable de Fisher de nidifier l'hiver sachant qu'il a besoin de son nid pour dormir ?

Enlever lui tout matériau lui permettant de nidifier. Sinon, il reconstruira un nid à l'intérieur du nid que vous lui fournissez.

› Pourquoi l'inséparable masqué se gratte-t-il la tête avec le pied ?

Il agit comme cela en période de reproduction, en guise de parade nuptiale.

Les caractéristiques des inséparables

- Très attaché au congénère avec lequel il vit, cet oiseau a été nommé "Inséparable" ou "Love Bird". En effet, un couple reste uni à vie.
- Petit perroquet, il possède un bec crochu, une queue courte et des pattes adaptées à l'escalade. Cet oiseau très sociable s'avère être un compagnon agréable, relativement discret et peu criard. Il est facile à élever et se présente comme un excellent reproducteur.

Il existe différentes espèces d'inséparables :**- L'INSÉPARABLE MASQUÉ (AGAPORNIS PERSONATA)**

Originaire du Kenya et de Tanzanie, cet oiseau de 16 cm est reconnaissable à sa tête noire qui ressemble à un masque de carnaval. Habitué à vivre en groupe, il pourra aisément se faire à la vie en volière.

- L'INSÉPARABLE À FACE ROSE (AGAPORNIS ROSEICOLIS)

Originaire d'Afrique, cet oiseau de 16 cm a le plumage vert vif et la tête rose. Cependant, cette couleur est un peu plus pâle chez la femelle que chez le mâle. Il vit en groupe plus restreint que la plupart des autres Inséparables. Cet oiseau est considéré comme un grand reproducteur.

- L'INSÉPARABLE DE FISHER (AGAPORNIS FISHERI)

Originaire de Tanzanie, cet oiseau possède un plumage splendide : vert au cou jaune d'or. Ses joues et sa gorge sont orange, le sommet de sa tête vert. Cet animal de 10 cm est très sociable et peut facilement évoluer en volière.

- L'INSÉPARABLE À TÊTE GRISE (AGAPORNIS CANA)

Cet oiseau de 14 cm, à la tête grise (uniquement le mâle), vit habituellement en bande. Très fragile, il est préférable de le placer en volière ou cage intérieure car à l'extérieur, il attrape froid très rapidement.

fiche n°1

Les oiseaux

fiche n°2

Cage, volière...

fiche n°3

Le canari

fiche n°4

Les petits exotiques

fiche n°5

Les perruches

fiche n°6

Les perroquets

fiche n°7

Les inséparables

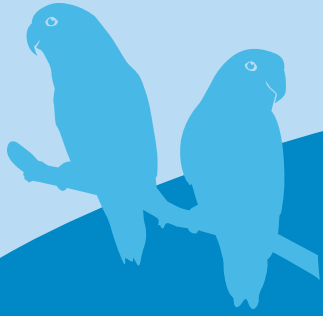
fiche n°8

Les oiseaux du jardin

Nos conseillers Animalis sont là pour vous guider. N'hésitez pas à les consulter !

Animalis
Les animaux à vivre et à aimer

Animalis
Les animaux à vivre et à aimer



- L'INSÉPARABLE À TÊTE ROUGE (AGAPORNIS PULLARIA)

Cet oiseau de 14 cm, au plumage et à la gorge verte, aux joues et au front rouges (uniquement le mâle), se reproduit plus difficilement.

Très sociable, il est habitué à vivre en groupe.

- L'INSÉPARABLE D'ABYSSINIE (AGAPORNIS TARANTA)

Cet oiseau de 16 cm environ a le plumage vert. Le mâle présente un front rouge, contrairement à la femelle. Cet oiseau vit en bande mais n'est un bon reproducteur que si son couple est isolé des autres couples.

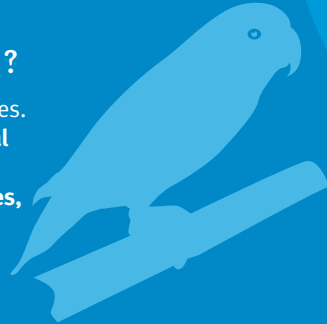
- L'INSÉPARABLE À JOUES NOIRES (AGAPORNIS PERSONATA NIGRIGENIS)

Cet oiseau aimable, vif et peu timide, est vu comme un excellent reproducteur. Il apparaît comme un oiseau doux et paisible, même en présence de congénères et de petits exotiques. La vie en volière est donc très facile pour lui. Il mesure 11 cm, possède un plumage vert, des joues et un front marron foncé à noir et une petite tâche rose sur la poitrine.

• Comment reconnaît-on un mâle d'une femelle ?

Il est difficile de reconnaître le mâle de la femelle Inséparables. Il est souvent **indispensable de recourir à un examen médical** pour cela, ou d'observer longuement le comportement de l'animal. **Cependant, chez quelques espèces d'inséparables, la chose est plus aisée : la couleur de la tête permet de distinguer le mâle de la femelle.**

- › **Taille** : Les inséparables sont de petits perroquets qui mesurent **entre 13 cm et 16 cm.**
- › **Longévité** : Si vous optez pour l'achat d'un Inséparable, sachez que **cet oiseau peut vivre une dizaine d'années environ.**
- › **Reproduction** : ces oiseaux peuvent pondre **entre 3 et 7 œufs, et ce une à deux fois par an. L'incubation dure 23 jours** en moyenne, selon les espèces. **Les jeunes quittent en général le nid environ 6 semaines après leur naissance.**



• Son trousseau

HABITAT

- 1 - Une cage. Celle-ci doit mesurer 50 cm en hauteur, et au sol, 60 x 40 cm.
- 2 - Une volière si vous préférez voir évoluer votre oiseau en extérieur.
- 3 - Des perchoirs.
- 4 - Un nichoir pour dormir pour l'Inséparable de Fisher.
- 5 - Des jouets.
- 6 - Pour la reproduction : une boîte nichoir.

ALIMENTATION

- 7 - Une mangeoire.
- 8 - Un abreuvoir.
- 9 - Un mélange de graines spécifiques pour grandes perruches.
- 10 - Des vitamines.

• Les bons gestes

HABITAT

- Installez la cage de votre compagnon en hauteur, dans un endroit à l'abri des courants d'air et des écarts de température. Choisissez un endroit protégé de la lumière directe du soleil, des odeurs et vapeurs (notamment de cuisine) et éloigné des sons aigus. La salle à manger est souvent l'idéal pour cet oiseau qui aime la compagnie.
- L'inséparable est le seul oiseau à reconstruire un nid à l'intérieur même du nichoir. C'est la raison pour laquelle, pour l'aider, vous devez lui fournir les matériaux utiles à la construction du nid : copeaux de bois, branches d'arbres fruitiers... Ainsi, il sera à même de devenir un excellent reproducteur.
- Si vous préférez faire évoluer vos oiseaux en volière extérieure et qu'ils sont nombreux dans l'habitat, prenez le soin d'installer autant de perchoirs qu'il y a de couples. De plus, tous les perchoirs devront être placés à la même hauteur pour éviter les conflits.
- Si plusieurs couples sont présents dans la même volière, séparez-les à l'aide de cloisons pour optimiser leur reproduction et éviter le moindre risque de conflit.

- 11 - Un bloc minéral.
- 12 - De la pâtée d'élevage lors des périodes de mue et/ou de reproduction.
- 13 - Un os de seiche.
- 14 - Des friandises : baguette...
- 15 - Du millet en grappes.
- 16 - Un porte-fruits.

HYGIÈNE/SOINS

- 17 - Une baignoire.
- 18 - Des couvre-perchoirs.
- 19 - Un antiseptique.
- 20 - Des feuilles de sable ou sable à placer dans le fond de cage.

LIVRES

- 21 - Un ouvrage de référence pour bien comprendre votre compagnon.

