

ALIMENTATION

- Renouvelez sa nourriture régulièrement même si la mangeoire semble pleine. En effet, votre canari décortiquera les graines et abandonnera l'enveloppe vide dans sa mangeoire.
- Cependant, ne remplissez pas trop la mangeoire : les canaris ne mangent pas proprement. Évitez les gaspillages.
- Veillez à ce qu'il ait de l'eau fraîche en accès libre. Changez cette eau régulièrement.

HYGIÈNE/SOINS

- Nettoyez sa cage 2 à 3 fois par semaine en utilisant un antiseptique.
- Nettoyez sa baignoire en changeant son eau régulièrement.
- Coupez-lui les ongles lorsqu'ils sont trop longs pour éviter que votre canari ne reste suspendu à son perchoir. Attention, cette opération est délicate et il faudra veiller à ne pas couper son doigt.

• Signe particulier

Le canari est soumis à de nombreux troubles digestifs. Tout aliment acide représente une menace pour sa santé. Optez pour une alimentation spécifique qui répond à ses besoins.

• Questions fréquentes**› Pourquoi mon canari ne chante-t-il plus ?**

Le chant du canari mâle est avant tout un chant territorial destiné à attirer les femelles et à éloigner les autres mâles en période de reproduction.

Les mâles arrêtent de chanter durant leur mue, période pendant laquelle ils ne recherchent pas de partenaire. Votre canari devrait recommencer à chanter au moment où il récupère son nouveau plumage, sauf s'il est déjà entouré d'un bon nombre de femelles.

› Un canari peut-il parler ?

Non. Ils imitent les mélodies mais sont incapables de parler. Cependant, il peut arriver qu'un canari essaie de répéter un mot lorsqu'il est en contact avec une perruche.

› Comment connaître l'âge de mon canari ?

On doit se fier aux pattes. Lorsque la peau des pattes est écailleuse, cela signifie que l'animal est vieux.

RC Blois B 413 557 398

fiche n°1
Les oiseauxfiche n°2
Cage, volière...fiche n°3
Le canarifiche n°4
Les petits exotiquesfiche n°5
Les perruchesfiche n°6
Les perroquetsfiche n°7
Les inséparablesfiche n°8
Les oiseaux du jardin

le canari

Les caractéristiques du canari

- Réputé pour son chant mélodieux et ses couleurs attrayantes, le serinus canaria fait partie de la famille des fringillidés. Il est originaire des Iles Canaries, de Madère et des Açores.
- Bien que craintif, votre canari cohabitera facilement avec d'autres espèces, pourvu qu'elles soient de petite taille. Même si le mâle peut se montrer querelleur, il n'en est pas pour autant agressif.
- Le canari est vif et résistant. Il est considéré comme un oiseau facile à élever qui nécessite peu de soins.

3 grandes catégories de canaris ont été identifiées :**1 - LES CANARIS DE POSTURE**

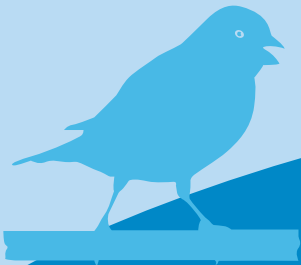
On peut identifier 5 groupes :

- › **les canaris frisés** comme le frisé Parisien. Ces oiseaux présentent un plumage frisé sur tout le corps ou des frisures localisées à certains endroits (dos, jabot, flancs...).
- › **les canaris de maintien** comme le Scotch Fancy. Ces oiseaux possèdent un plumage lisse qui adhère au corps pour présenter une ligne pure.
- › **les canaris de forme** comme le Yorkshire. Ils présentent des formes si particulières qu'elles leur sont uniques. Le plumage est serré au corps pour bien dessiner les formes.
- › **les canaris huppés** comme le Gloster. Ils présentent une huppe formée de plumes.
- › **les canaris à dessin**. Le seul représentant de cette catégorie est le lizzard dont le plumage évoque la peau écailleuse d'un lézard.

Nos conseillers Animalis
sont là pour vous guider.
N'hésitez pas à les
consulter !

Animalis
Les animaux à vivre et à aimer

Animalis
Les animaux à vivre et à aimer



2 - LES CANARIS DE CHANT

Ces canaris sont essentiellement **jugés sur la qualité de leur chant et non sur la beauté de leur plumage qui est presque toujours jaune. Seuls les mâles chantent** pour attirer les femelles lors de la période de reproduction et éloigner les autres mâles.

Attention cependant, même si tous les canaris mâles chantent par nature, **certains sont considérés comme de véritables "Castafores"** :

- > le **hartz** capable d'entonner jusqu'à 8 mélodies.
- > le **malinois** dont le répertoire est constitué d'environ 13 mélodies.

3 - LES CANARIS DE COULEUR

Chez ces canaris, vous pouvez trouver de nombreuses variations de coloris :

- > **Coloris intensif** : toutes les plumes sont colorées, sur la totalité de leur surface.
- > **Coloris schimmel** : chaque plume est blanche à son extrémité quelque soit sa couleur.
- > **Coloris mosaïque** : les couleurs apparaissent essentiellement au niveau de la tête, des épaules et du croupion.

Le plus connu de cette catégorie de canaris reste le **canari à facteur rouge**, dont le plumage est vivement coloré.

• Son trousseau

HABITAT

- 1 - Une cage : 40 x 20 x 30 cm si vous possédez un seul canari. Pour un couple, préférez une cage de 60 x 40 x 50 cm.
- 2 - Une volière si vous préférez voir votre canari évoluer avec d'autres oiseaux.
- 3 - Des perchoirs.
- 4 - Une balançoire.

POUR LA REPRODUCTION

- 5 - Une cage spéciale : 2 compartiments séparés par une cloison amovible.
- 6 - Un support de nid en osier ou en plastique.



ALIMENTATION

- 7 - Un abreuvoir.
- 8 - Une mangeoire.
- 9 - Un mélange de graines spécial canaris composé d'alpiste, chènevis, navette, lin, avoine écorcée...
- 10 - Pour les canaris rouges, entretenez sa couleur en lui donnant une nourriture enrichie en cantaxanthine et carotène, en particulier lors de la mue, l'été.
- 11 - Des friandises (échaudés, biscuits, baguettes, cocktail aux fruits...).
- 12 - Des compléments alimentaires lors des périodes de mue ou de couvaion.
- 13 - Des vitamines.
- 14 - Un porte-fruits.

- 15 - Des os de seiche.
- 16 - Un bloc minéral pour garder un bec bien taillé.

HYGIÈNE/SOINS

- 17 - Une baignoire.
- 18 - Une litière végétale.
- 19 - Des feuilles sablées ou sable à placer dans le fond de la cage.
- 20 - Des couvre-perchoirs.
- 21 - Un coupe griffe.
- 22 - Un antiseptique.

LIVRES

- 23 - Un ouvrage de référence pour bien comprendre votre compagnon.

• Les bons gestes

HABITAT

- Choisissez un endroit protégé de la lumière directe du soleil, des courants d'air, des odeurs et vapeurs (notamment de cuisine) et éloigné des sons aigus. Choisissez un endroit où la température ambiante est comprise entre 15 et 18°C.
- Placez la cage en hauteur pour éviter toute forme de stress à votre animal.
- Si vous choisissez de placer votre canari dans une volière, faites le cohabiter uniquement avec des oiseaux de petite taille. Attention aux courants d'air, au vent, à la pluie, au soleil. Ne placez pas la volière sous un arbre.
- Libérez un espace de vol assez conséquent, en plaçant les perchoirs éloignés les uns des autres.
- Recouvrez les perchoirs de couvre perchoirs afin que votre oiseau puisse se faire les ongles.